

Kettenspanner Chain tensioner Tendeur de chaîne

Art.Nr. 8250

Montage
Mounting

Klemmbreite im Rahmen

135mm/142mm:
Kettenlinie 54mm-58mm

170mm/177mm
Kettenlinie 72mm-75mm



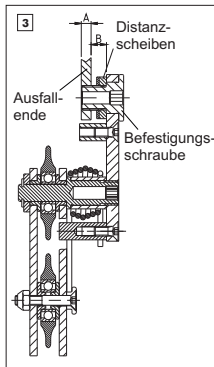
Rohloff AG

Mönchswiese 11,
D-34233 Fuldatal
Tel. +49 561 510 80 0
Fax +49 561 510 80 15
www.rohloff.de
service@rohloff.de

B8250-09/2017

Einbau- breite +/- 1mm	KETTENLINIE +/-1mm			
	Schraubritzel 15Z - 17Z	Schraubritzel 13Z	Splined Carrier (Art.Nr. 8540)	Splined Carrier S (Art.Nr. 8540s)
135	54	58	57	55
142	54	58	57	55
148	51	55	54	52
170	72	75	75	73
177	72	75	75	73
190	72	75	75	73
197	72	75	75	73

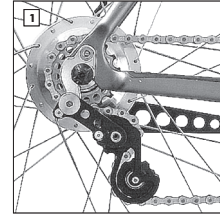
Dicke Ausfallende	Schraubritzel 15,16,17, 21		Steckritzel 13-19 + 21	
	Kettenlinie 54mm	Kettenlinie 58mm	Schraubr. 13	Kettenlinie 58mm
A [mm]	B [mm]	B [mm]		
7	3	7		
8	2	6		
9	1	5		
10	0	4		



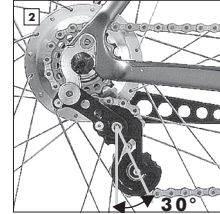
In der Tabelle ist das notwendige Distanzscheibenmaß **B** in Abhängigkeit von Kettenlinie und Ausfallendendicke angegeben, um den Kettenspanner so zu positionieren, dass die obere Spannrolle genau senkrecht unter dem Ritzel steht.

Montage der Kette

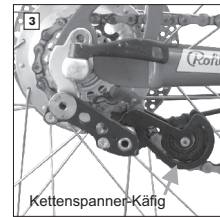
Nachdem der Kettenspanner auf die richtige Kettenlinie eingestellt worden ist, muss die Kette in der richtigen Länge montiert werden.



Neue Kette um Kettenblatt und Ritzel legen und durch den Kettenspanner führen.



Bei ungefederten Hinterbauten die Kettenlänge so wählen, dass der Käfig des Kettenspanners senkrecht nach unten oder maximal 30° nach vorne zeigt.

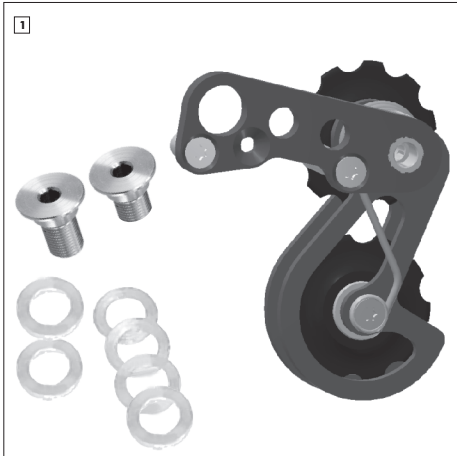


Bei gefederten Hinterbauten ist zu prüfen, ob der Kettenspanner beim Einfedern nicht überspannt wird. Je nach Position des Schwingendrehpunktes wird beim Einfedern unterschied-

lich viel Kette eingezogen. Zum Prüfen: Schwinge bis Endposition einfedern (z.B. Feder ausbauen). Steht die untere Spannrolle höher als die obere oder stößt der Käfig des Kettenspanners an die Kettenstrebe, muss die Kette verlängert werden.

Rohloff Kettenspanner

Der Rohloff Kettenspanner besitzt eine Spannkapazität von 10 Gliedern. Er wird mit der Befestigungsschraube in das Schaltauge des Rahmens geschraubt. Die seitliche Position wird über Distanzscheiben eingestellt.



Zum Lieferumfang des Rohloff Kettenspanners gehören eine lange sowie eine kurze Befestigungsschraube und Distanzscheiben (4 x 1mm, 2 x 3mm). Mit den Distanzscheiben können Distanzmaße von 1 mm bis 10 mm zusammengestellt werden.

ACHTUNG

Bei Ausfallendendicke kleiner als 7 mm und Verwendung des Schraubritzels mit 13 Zähnen oder Steckritzel (Kettenlinie 58 mm) ist die lange Befestigungsschraube (Art.Nr. 8255) notwendig. Diese kann auch separat bestellt werden.

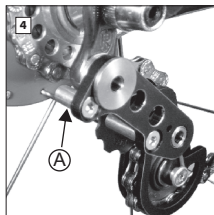
HINWEIS

Rahmen 135/142mm mit Schraubritzel:
13 Zähne = 58mm KL (lange Rahmenschraube)
15, 16, 17 + 21 Zähne = 54mm Kettenlinie (kurze Rahmenschraube)

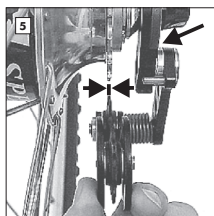
Rahmen 170/177mm mit Schraubritzel:
13 Zähne = 75mm KL (lange Rahmenschraube)
13, 16, 17 + 21 Zähne = 72mm Kettenlinie (kurze Rahmenschraube)

Rahmen 135/142mm mit Steckritzel:
13-19 + 21 Zähne = 57mm Kettenlinie (lange Rahmenschraube)

Rahmen 170/177mm mit Steckritzel:
13-19 + 21 Zähne = 75mm Kettenlinie (lange Rahmenschraube)

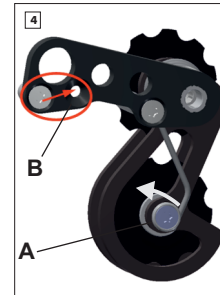


Den Rohloff Kettenspanner so an das Schaltauge schrauben, dass der Stift **A** am Anschlag des Schaltauges anliegt (Inbus SW5, Anzugsmoment: 8 Nm, Schraube leicht fetten).



Sicherstellen, dass die obere Spannrolle durch die korrekte Anzahl Distanzscheiben (Pfeil) in einer Flucht mit dem Ritzel steht.

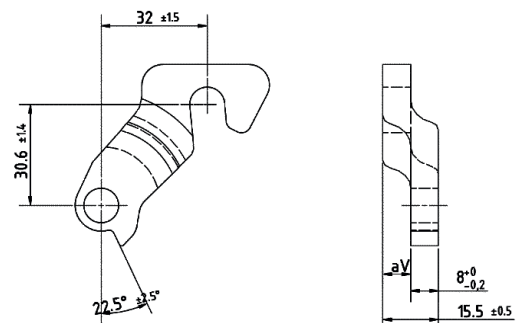
HINWEIS



Durch Aushängen des Federschenkels aus dem Befestigungspunkt **A** kann der Kettenspanner entspannt werden. Dies erleichtert das Auflegen der Kette.

ACHTUNG

Besitzt der Rahmen ein Ausfallende für Direkt-Mount Schaltwerke, muss ein Kettenspanner -10 (Art.Nr. 8250-10) verwendet, sowie der Anschlagstift in die vordere Position **B** fixiert werden.



Chain tensioner

Art.Nr. 8250

Mounting

Frame Spacing:

135mm/142mm:
Chain-line = 55mm-58mm

170mm/177mm
Chain-line = 72mm-75mm



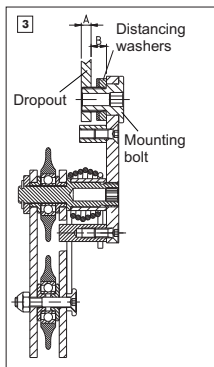
Rohloff AG

Mönchswiese 11,
D-34233 Fuldatal
Tel. +49 561 510 80 0
Fax +49 561 510 80 15
www.rohloff.de
service@rohloff.de

B8250-09/2017

Mounting-width +/-1mm	CHAINLINE +/-1mm			
	Threaded Sprocket 15T-17T	Threaded Sprocket 13T	Splined Carrier (Art.No. 8540)	Splined Carrier S (Art.No. 8540s)
135	54	58	57	55
142	54	58	57	55
148	51	55	54	52
170	72	75	75	73
177	72	75	75	73
190	72	75	75	73
197	72	75	75	73

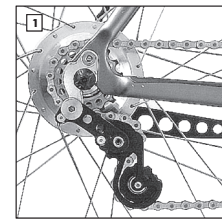
Dropout Thickness	Chainline 54mm	Threaded sprockets 15-17 & 21	Splined sprockets 13-19 + 21. Threaded sprocket 13. Chainline 58mm
7		3	7
8		2	6
9		1	5
10		0	4



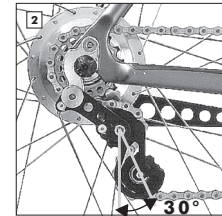
The table shows the required distance B to be filled by distancing washers in relation to the dropout thickness and the chainline used. When mounting the Rohloff chain tensioner this correct distance from the dropout, it is guaranteed that the jockey wheels sit directly under the sprocket.

Mounting the chain

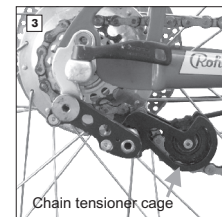
After mounting the chain tensioner the chain line will be correct. Now the chain has to be mounted at the correct length.



Fit the new chain over the chainring and sprocket and thread through the chain tensioner.



On hardtail frames the chain length should be adjusted so that the chain tensioner cage lies between 30° and the vertical position.

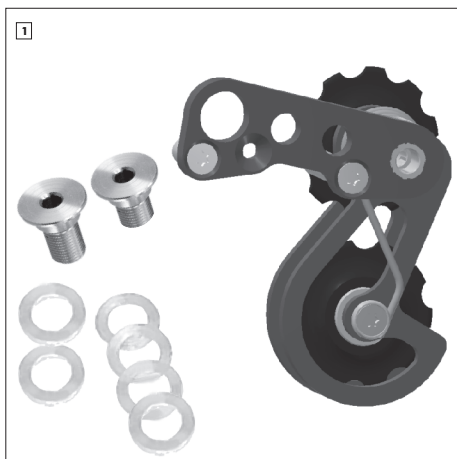


On rear suspension frames, check that the chain tensioner is not over-tensioned when the rear triangle moves the full amount of travel. Depending on the position of the pivot of the rear triangle, the amount of

chain links needed varies. To check: swing the rear triangle to its end position (e.g. remove rear shock spring). If the lower jockey wheel is higher than the upper jockey wheel, or if the chain tensioner cage is against the chain stay, then the chain must be lengthened.

Rohloff chain tensioner

The Rohloff chain tensioner has a tension capacity of 10 chain links. It is mounted to the gear hanger. The appropriate chainline is adjusted by the use of washers.



The Rohloff chain tensioner comes with a mounting bolt and distancing washers (4 x 1mm and 2 x 3mm).

The distancing washers enable the Rohloff chain tensioner to be mounted 1 - 10mm from the frame so that the jockey wheels rest directly under the SPEEDHUB sprocket.

ATTENTION

On dropouts thinner than 7mm, the use of the 13 tooth sprocket (chainline 58mm) will require the use of the longer mounting bolt. This is available separately (Art.Nr. 8255).

HINWEIS

135/142mm O.L.D. Hub with threaded sprocket:

13 tooth = 58mm chain-line (long mounting bolt)
15, 16, 17 + 21 tooth = 54mm chain-line (short mounting bolt)

170/177mm O.L.D. Hub with threaded sprocket:

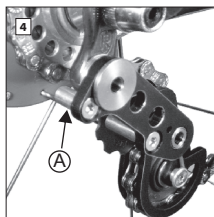
13 tooth = 75mm chain-line (long mounting bolt)
15, 16, 17 + 21 tooth = 72mm chain-line (short mounting bolt)

135/142mm O.L.D. Hub with splined sprocket:

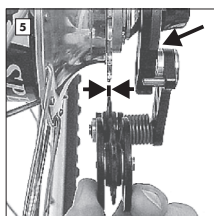
13-19 + 21 tooth = 57mm chain-line (long mounting bolt)

170/177mm O.L.D. Hub with splined sprocket:

13-19 + 21 tooth = 75mm chain-line (long mounting bolt)

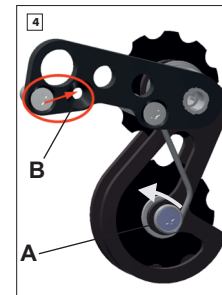


Secure the Rohloff chain tensioner so that the end stop peg A sits against the back of the gear hanger. (5mm allen key, tightening torque: 8Nm/70in.lbs., lightly grease the mounting bolt).



Make sure that the upper jockey wheel is correctly spaced with the distancing washers that it sits directly underneath the sprockets (arrowed).

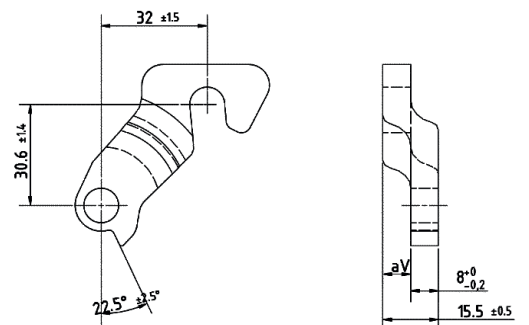
POINTER



The Rohloff chain tensioner can be detensioned simply by releasing the spring from the concave washer A. This eases the mounting of the chain.

ATTENTION

Should the frame utilize a Shimano direct-mount derailleur hanger, then a 'Chain Tensioner -10' (Art.#8250-10) will be required. In this case, the bedstop pin will need to be mounted in the foremost position 'B'.



Tendeur de chaîne

art. 8250

Notice de montage

À utiliser sur entraxe de cadre

135mm/142mm:
=> ligne de chaîne 54mm-58mm

170mm/177mm:
=> ligne de chaîne 72mm - 75mm

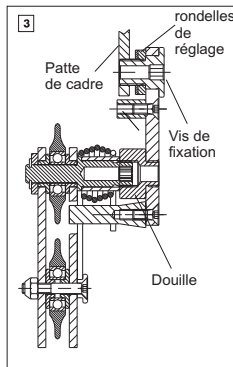


Rohloff AG
Mönchswiese 11,
D-34233 Fulda
Tel. +49 561 510 80 0
Fax +49 561 510 80 15
www.rohloff.de
service@rohloff.de

B8250_FR-09/2017

Mounting-width +/- 1mm	CHAINLINE +/-1mm			
	Threaded Sprocket 15T-17T	Threaded Sprocket 13T	Splined Carrier (Art.No. 8540)	Splined Carrier S (Art.No. 8540s)
135	54	58	57	55
142	54	58	57	55
148	51	55	54	52
170	72	75	75	73
177	72	75	75	73
190	72	75	75	73
197	72	75	75	73

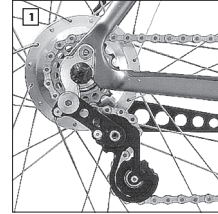
Epaisseur de patte de cadre	pignons vissés 15,16,17		pignons cannelés 13-19 + 21 + vissé 13	
	Ligne de chaîne 75,5 mm		Kettenlinie 79,5 mm	
A [mm]	B [mm]	B [mm]		
7	3	7		
8	2	6		
9	1	5		
10	0	4		



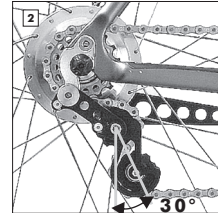
Ce tableau vous indique l'épaisseur **B** en mm qu'il faut atteindre en additionnant les rondelles pour que le galet supérieur du tendeur de chaîne soit parfaitement aligné sous le pignon. Cette valeur **B** est dépendante de l'épaisseur des pattes **A** et de la distance pignon / centre du cadre (ligne de chaîne).

Montage avec tendeur de chaîne

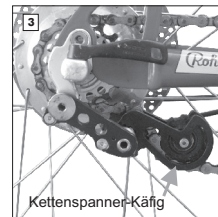
Voici les recommandations de montage des différents tendeurs en fonction de la ligne de chaîne. Il s'agira ensuite d'adapter la bonne longueur de chaîne.



Pour ce faire, enveloppez le plateau et le pignon avec la nouvelle chaîne et faites la passer par le tendeur de chaîne.



Sur les vélos à cadre rigide, adaptez la longueur de chaîne pour que la chape du tendeur soit d'une inclinaison située entre la verticale et un angle vers l'avant maximal de 30°.

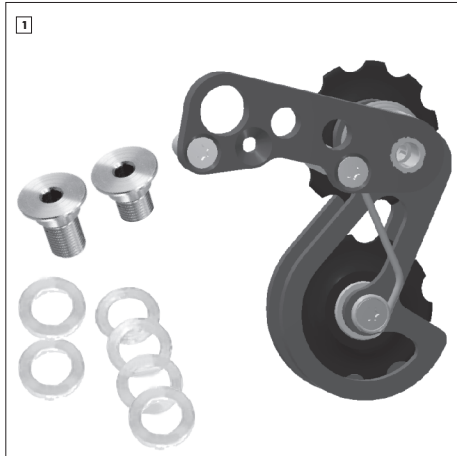


Sur les vélos à suspension arrière, il faudra contrôler si le tendeur n'arrive pas en surtension en fin de débattement. Selon la position du point de pivot (virtuel ou réel) du bras oscillant, l'axe de

la roue s'éloignera plus ou moins de l'axe du pédalier ce qui nécessitera plus ou moins de longueur de chaîne. Pour vérifier, placez le bras oscillant en butée de débattement (en dégonflant l'amortisseur ou en démontant son ressort): à ce niveau, le galet inférieur ne doit pas se positionner plus haut que le galet supérieur. Si c'est le cas, rallongez la chaîne.

Tendeur de chaîne

À l'instar du tendeur Rohloff art.8250, permet une capacité de tension de 10 maillons mais avec cette fois une ligne de chaîne décalée de 10 mm vers l'intérieur du cadre. Il est vissé dans l'œil de fixation du dérailleur. Le réglage latéral se fait par les rondelles.



Le tendeur est livré avec deux vis de fixation (une courte et une longue) ainsi qu'avec des rondelles pour le réglage latéral: 4 rondelles de 1 mm d'épaisseur et 2 de 3 mm. Il est ainsi possible de couvrir des positions latérales variant de 1 à 10 mm, correspondant à des lignes de chaîne variant de 44 à 50 mm.

ATTENTION

La combinaison d'une épaisseur de patte inférieure à 7 mm avec un pignon Rohloff vissé de 13 dents ou avec les pignons cannelés (ligne de chaîne de 79,5 mm) nécessite l'emploi de la vis de fixation longue (art. 8255).

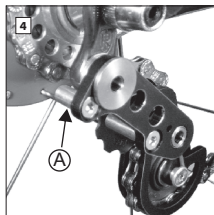
NOTE

Cadres en 135/142mm avec pignon vissé:
13 dents = 58mm (nécessite vis longue)
15, 16, 17 dents = 54 mm (vis courte)

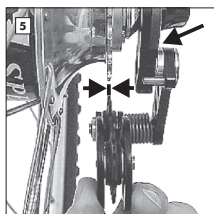
Cadre en 170/177mm avec pignon vissé:
13 dents = 75 mm (nécessite vis longue)
15, 16, 17 dents = 72 mm (vis courte)

Cadre en 135/142mm avec pignon cannelé:
13-21 dents = 57 mm (nécessite vis longue)

Cadre en 170/177mm avec pignon cannelé:
13-21 dents = 75 mm (nécessite vis longue)

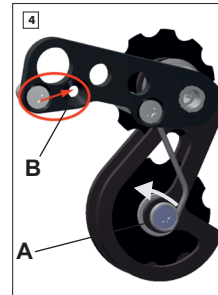


Vous fixerez le tendeur de chaîne Rohloff de sorte que l'ergot **A** prenne appui sur la base. (clé Allen Sw5, moment de serrage: 8 Nm, filetage à graisser légèrement).



Vérifiez que le galet supérieur soit bien dans l'alignement du pignon grâce à la mise en place des entretoises.

NOTE



Pour faciliter la pose de la chaîne, vous pouvez détendre le ressort du tendeur en le sortant de son point de fixation **A**.

ATTENTION

Si le cadre est équipé d'une fixation de dérailleur au standard Direct-Mount, il faudra alors utiliser le tendeur Rohloff -10 (art.8250-10). Dans ce cas, la butée devra être fixée en position 'B'.

