

**Kettenspanner -10/-15**  
**Chain tensioner-10/-15**  
**Tendeur de chaîne -10/-15**

**Montage**

**Art.Nr. 8250-10**

für 135, 142, 170, 177mm  
**Rahmen mit Schaltauge**  
**Direct Mount 8mm**

für 190, 197mm Rahmen mit  
**Schaltauge normal bis 7mm:**

**Art.Nr. 8250-15**

für 148, 190, 197mm Rahmen mit  
**Schaltauge Direct Mount 8mm**

Rohloff AG

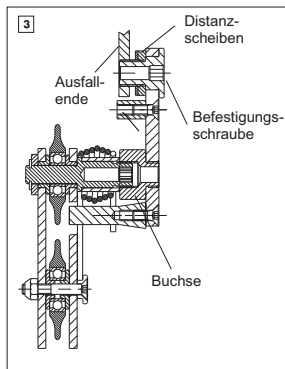
Mönchswiese 11,  
 D-34233 Fulda  
 Tel. +49 561 510 80 0  
 Fax +49 561 510 80 15  
 www.rohloff.de  
 service@rohloff.de

B8250-10/-15\_10/2021

Einbau- breite +/- 1mm	KETTENLINIE +/-1mm			
	Schraubritzel 15Z - 17Z	Schraubritzel 13Z	Splined Carrier (Art.Nr. 8540)	Splined Carrier S (Art.Nr. 8540s)
148	51	55	54	52
190	72	75	75	73
197	72	75	75	73

3mm Überdeckung zwischen oberem Anschlagstift und Schaltauge sowie - Einschraubtiefe Befestigungsschraube beachten.

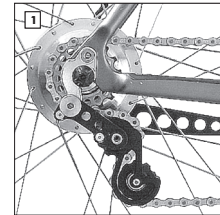
Dicke Ausfallende A [mm]	Schraub- ritzel 15,16,17, 21 Kettenlinie 54mm B [mm]	Steckritzel 13-19 + 21 Schraubr. 13 Kettenlinie 58mm B [mm]
	7	3
8	2	6
9	1	5
10	0	4



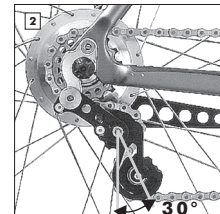
In der Tabelle ist das notwendige Distanzscheibenmaß **B** in Abhängigkeit von Kettenlinie und Ausfallendicke angegeben, um den Kettenspanner so zu positionieren, dass die obere Spannrolle genau senkrecht unter dem Ritzel steht.

**Montage der Kette**

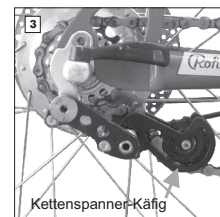
Nachdem der Kettenspanner-10/-15 auf die richtige Kettenlinie eingestellt worden ist, muss die Kette in der richtigen Länge montiert werden.



Neue Kette um Kettenblatt und Ritzel legen und durch den Kettenspanner-10/-15 führen.



Bei ungefederten Hinterbauten die Kettenlänge so wählen, dass der Käfig des Kettenspanners-10/-15 senkrecht nach unten oder maximal 30° nach vorne zeigt.

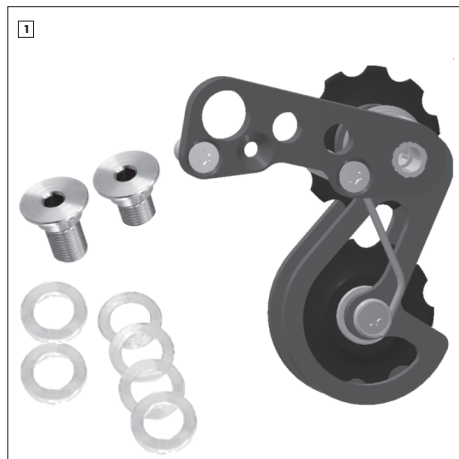


Bei gefederten Hinterbauten ist zu prüfen, ob der Kettenspanner-10/-15 beim Einfedern nicht überspannt wird. Je nach Position des Schwingendrehpunktes wird beim Einfedern unterschied-

lich viel Kette eingezogen. Zum Prüfen: Schwinge bis Endposition einfedern (z.B. Feder ausbauen/Luft ablassen). Steht die untere Spannrolle höher als die obere oder stößt der Käfig des Kettenspanners-10/-15 an die Kettenstrebe, muss die Kette verlängert werden.

**Rohloff Kettenspanner -10/-15**

Der Rohloff Kettenspanner -10/-15 besitzt eine Spannkapazität von 10 Gliedern sowie eine um 10/15mm nach innen versetzte Kettenlinie. Er wird mit einer Befestigungsschraube in das Schaltauge des Rahmens geschraubt. Die seitliche Position wird über Distanzscheiben eingestellt.



Zum Lieferumfang des Rohloff Kettenspanners -10/-15 gehören eine lange sowie eine kurze Befestigungsschraube und Distanzscheiben (4 x 1 mm, 2 x 3 mm). Mit den Distanzscheiben können Distanzmaße von 1mm-10mm bzw. 1mm-15mm zusammengestellt werden.

**ACHTUNG**

Bei Ausfallendicke kleiner als 7 mm und Verwendung des Schraubritzels mit 13 Zähnen oder Steckritzel (Kettenlinie 58 mm) ist die lange Befestigungsschraube (Art.Nr. 8255) notwendig. Diese kann auch separat bestellt werden.

**HINWEIS**

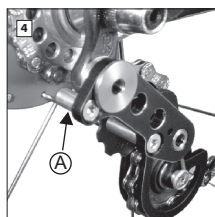
**Rahmen 135mm (Singlespeed, etc.):**  
 Kettenlinie 44-50mm über Distanzscheiben einstellbar

**Rahmen 148mm Boost mit Steckritzel:**  
 13 - 19 + 21 Zähne + lange Rahmenschraube = 52-54mm Kettenlinie über Distanzscheiben einstellbar

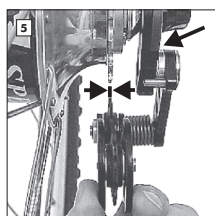
**Rahmen 190/197mm mit Schraubritzel:**  
 13 Zähne + lange Rahmenschraube = 79,5mm Kettenlinie

15, 16, 17, 21 Zähne + kurze Rahmenschraube = 75,5mm Kettenlinie

**Rahmen 190/197mm mit Steckritzel:**  
 13 - 19 + 21 Zähne + lange Rahmenschraube = 79,5mm Kettenlinie

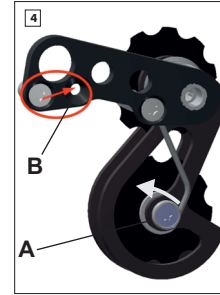


Den Rohloff Kettenspanner-10/-15 so an das Schaltauge schrauben, dass der Stift **A** am Anschlag des Schaltauges anliegt (Inbus SW5, Anzugsmoment: 8 Nm, Schraube leicht fetten).



Sicherstellen, dass die obere Spannrolle durch die korrekte Anzahl Distanzscheiben (Pfeil) in einer Flucht mit dem Ritzel steht.

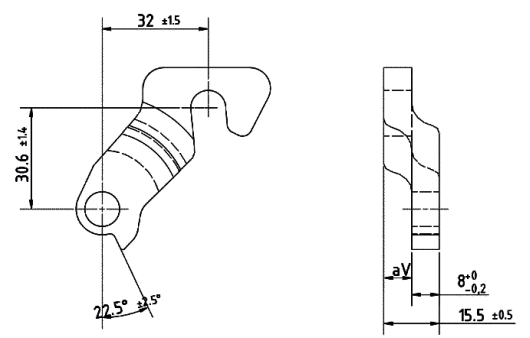
**HINWEIS**



Durch Aushängen des Federschenkels aus dem Befestigungspunkt **A** kann der Kettenspanner entspannt werden. Dies erleichtert das Auflegen der Kette.

**ACHTUNG**

Für **Direkt Mount Ausfallende/Schaltauge** kann der Anschlagstift (**B**) in eine zweite Montageposition versetzt werden. Dazu bitte den Stift mit einer Zange sichern



## Chain tensioner-10'/-15'

### Mounting

Art.# 8250-10

for frames O.L.D.  
135, 142, 170, 177mm with  
Derailleur Hanger 8mm  
Direct Mount

for frames O:L.D.  
190, 197mm with  
Derailleur Hanger 7mm normal

Art.# 8250-15

for frames O.L.D.  
148, 190, 197mm with  
Derailleur Hanger  
8mm Direct Mount

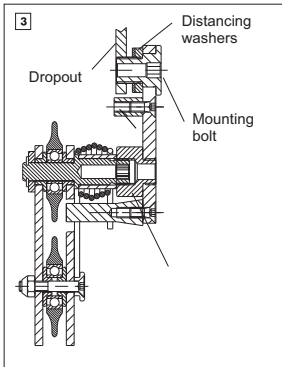
Rohloff AG

Mönchswiese 11,  
D-34233 Fulda  
Tel. +49 561 510 80 0  
Fax +49 561 510 80 15  
www.rohloff.de  
service@rohloff.de

B8250-10/-15\_10/2021

Mounting- width +/- 1mm	CHAINLINE +/-1mm			
	Threaded Sprocket 15T-17T	Threaded Sprocket 13T	Splined Carrier (Art.No. 8540)	Splined Carrier S (Art.No. 8540s)
148	51	55	54	52
190	72	75	75	73
197	72	75	75	73

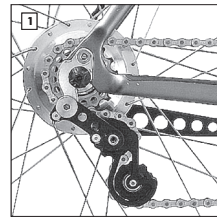
Dropout Thickness A [mm]	Threaded sprockets 15-17 & 21 Chainline 54mm	Splined sprockets 13-19 + 21. Threaded sprocket 13. Chainline 58mm
	B [mm]	B [mm]
7	3	7
8	2	6
9	1	5
10	0	4



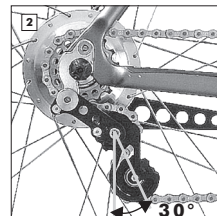
The table shows the required distance **B** to be filled by distancing washers in relation to the dropout thickness and the chainline used. Mounting the Rohloff chain tensioner this correct distance from the dropout, guarantees that the jockey wheels sit directly under the drive sprocket.

### Mounting the chain

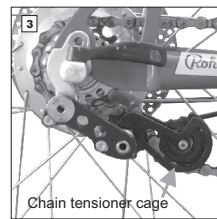
After mounting the 'Chain tensioner -10'/-15' the chain line will be correct. Now the chain has to be trimmed to the correct length.



Fit the new chain over the chainering and sprocket then thread through the 'Chain tensioner -10'/-15'.



On hardtail frames the chain length should be adjusted so that the 'Chain tensioner -10'/-15' cage rests between 30° and the vertical position.

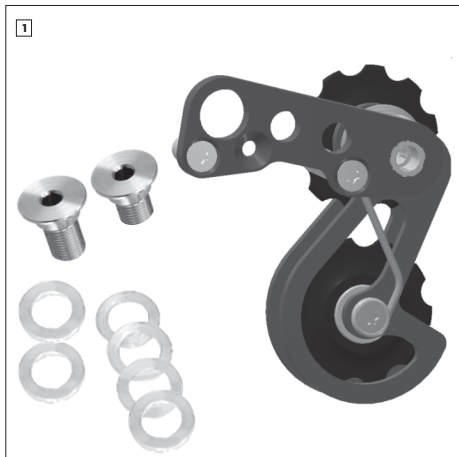


Check that the 'Chain tensioner -10'/-15' is not overstrained on rear suspension frames, when the rear triangle moves the full amount of travel. The amount of chain links needed varies depending on the position

the pivot of the rear triangle. To check: swing the rear triangle to its end position (e.g. remove rear shock spring). If the lower jockey wheel is higher than the upper jockey wheel, or if the tensioner cage collides with the chain stay, then the chain length must be increased.

### Rohloff 'Chain tensioner -10'/-15'

The Rohloff 'Chain tensioner -10'/-15' has a tensioning capacity of 10 chain links and is mounted to the derailleur hanger. The appropriate chainline is achieved through the use of distancing washers.



The Rohloff 'Chain tensioner -10'/-15' is supplied with both a long and short mounting bolt as well as six distancing washers (4 x 1 mm, 2 x 3 mm). The distancing washers enable the Rohloff chain tensioner to be mounted 1 - 10mm from the frame so that the jockey wheels rest directly under the SPEEDHUB sprocket.

### ATTENTION

Mounting the 'Chain tensioner -10'/-15' on dropouts thinner than 7mm, or when using a 13 tooth sprocket (chainline 58mm) will require the longer mounting bolt. This is also available separately (Art.#8255).

### POINTER

#### Chainline Threaded Sprocket:

13 Tooth = 57mm  
15, 16, 17, 21 Tooth = 54mm

#### Chainline with Splined Sprocket:

13, 14, 15, 16, 17, 18, 19, 21 Tooth = 58mm

#### 135mm (Singlespeed, etc.) frames:

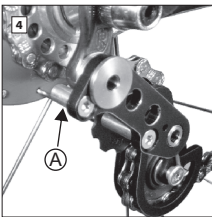
Adjustable chainline via distancing washers  
44 - 50mm.

#### 190/197mm O.L.D. with threaded sprocket:

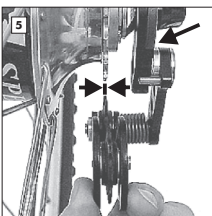
13 tooth & long mounting bolt = 79.5mm chainline  
15, 16, 17, 21 tooth & short mounting bolt = 75.5mm chainline

#### 190/197mm O.L.D. with splined sprocket

13 - 19 + 21 tooth & long mounting bolt = 79.5mm chainline.

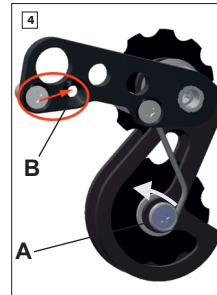


Secure the Rohloff 'Chain tensioner -10'/-15' so that the end stop peg **A** sits against the back of the gear hanger. (5mm allen key, tightening torque: 8Nm/70in.lbs., lightly grease the mounting



bolt). Make sure that the upper jockey wheel is correctly spaced with the distancing washers so that it sits directly underneath the sprocket (arrowed).

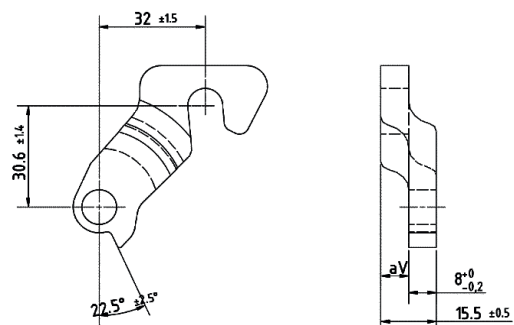
### POINTER



The Rohloff chain tensioner -10'/-15 can be detensioned simply by releasing the spring from the concave washer **A**. This eases the mounting of the chain.

### ATTENTION

Should the frame utilize a Shimano direct-mount derailleur hanger, then a 'Chain Tensioner -10'/-15' (Art.#8250-10 or Art.#8250-15) will be required. In this case, the bedstop pin will need to be mounted in the foremost position 'B'.



## Tendeur de chaîne -10/-15

### Notice de montage

art. 8250-10

Cadres 135, 142, 170, 177mm avec fixation de dérailleur au standard Direct-Mount (8mm)

Cadres 190, 197mm avec fixation de dérailleur au standard normal (7mm)

### Notice de montage

Art.Nr. 8250-15

Cadres 148, 190, 197mm avec fixation de dérailleur au standard Direct-Mount (8mm)

Rohloff AG

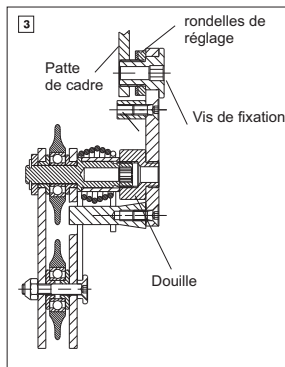
Mönchswiese 11,  
D-34233 Fulda  
Tel. +49 561 510 80 0  
Fax +49 561 510 80 15  
www.rohloff.de  
service@rohloff.de

B8250-10/-15\_10/2021

Entraxe de cadre +/- 1mm	Ligne de chaîne +/-1mm			
	pignons vissés 15T - 17T	pignons cannelés 13T	Splined Carrier (Art.No. 8540)	Splined Carrier S (Art.No. 8540s)
148	51	55	54	52
190	72	75	75	73
197	72	75	75	73

Epaisseur de patte de cadre	pignons vissés 15,16,17		pignons cannelés 13-19 + 21 + vissé 13	
	Ligne de chaîne 75,5 mm		Kettenlinie 79,5 mm	
A [mm]	B [mm]	B [mm]		
7	3	7		
8	2	6		
9	1	5		
10	0	4		

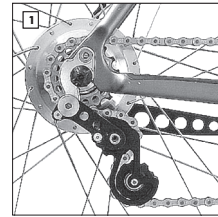
Ce tableau vous indique l'épaisseur B en mm qu'il faut atteindre en additionnant les rondelles pour



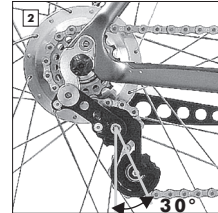
que le galet supérieur du tendeur de chaîne soit parfaitement aligné sous le pignon. Cette valeur B est dépendante de l'épaisseur des pattes A et de la distance pignon / centre du cadre (ligne de chaîne).

## Montage avec tendeur de chaîne

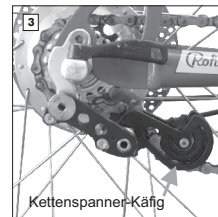
Voici les recommandations de montage des différents tendeurs en fonction de la ligne de chaîne. Il s'agira ensuite d'adapter la bonne longueur de chaîne.



Pour ce faire, enveloppez le plateau et le pignon avec la nouvelle chaîne et faites la passer par le tendeur de chaîne.



Sur les vélos à cadre rigide, adaptez la longueur de chaîne pour que la chape du tendeur soit d'une inclinaison située entre la verticale et un angle vers l'avant maximal de 30°.

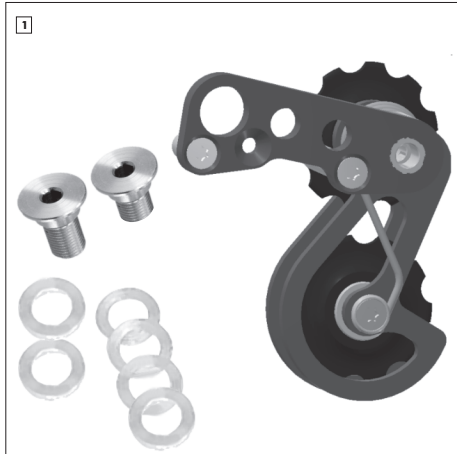


Sur les vélos à suspension arrière, il faudra contrôler si le tendeur n'arrive pas en surtension en fin de débattement. Selon la position du point de pivot (virtuel ou réel) du bras oscillant, l'axe de la roue

s'éloignera plus ou moins de l'axe du pédalier ce qui nécessitera plus ou moins de longueur de chaîne. Pour vérifier, placez le bras oscillant en butée de débattement (en dégonflant l'amortisseur ou en démontant son ressort): à ce niveau, le galet inférieur ne doit pas se positionner plus haut que le galet supérieur. Si c'est le cas, rallongez la chaîne.

## Tendeur de chaîne -10/-15 Rohloff

À l'instar du tendeur Rohloff art.8250, le 8250-10, le 8250-15 permet une capacité de tension de 10 maillons mais avec cette fois une ligne de chaîne décalée de 10mm/15mm vers l'intérieur du cadre. Il est vissé dans l'œil de fixation du dérailleur. Le réglage latéral se fait par les rondelles.



Le tendeur est livré avec deux vis de fixation (une courte et une longue) ainsi qu'avec des rondelles pour le réglage latéral: 4 rondelles de 1 mm d'épaisseur et 2 de 3 mm. Il est ainsi possible de couvrir des positions latérales variant de 1 à 10 mm, correspondant à des lignes de chaîne variant de 44 à 50 mm.

### ATTENTION

La combinaison d'une épaisseur de patte inférieure à 7 mm avec un pignon Rohloff vissé de 13 dents ou avec les pignons cannelés (ligne de chaîne de 79,5 mm) nécessite l'emploi de la vis de fixation longue (art. 8255).

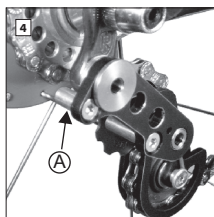
### NOTE

- Cadres en 135 mm (Singlespeed, etc.): ligne de chaîne réglable de 44 à 50 mm

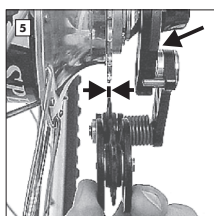
- Cadres 148mm boost:  
=> ligne de chaîne 51mm-55mm

- Cadres en 190/197 mm et pignons vissés:  
13 dents suppose vis de fixation longue => ligne = 79,5 mm  
15, 16, 17, 21 dents => 75,5 mm

- Cadres en 190/197mm et pignons cannelés:  
13 à 19 + 21 dents suppose vis de fixation longue => 79,5 mm

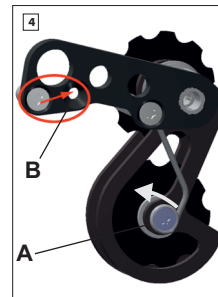


Vous fixerez le tendeur de chaîne Rohloff de sorte que l'ergot A prenne appui sur la base. (clé Allen Sw5, moment de serrage: 8 Nm, filetage à graisser légèrement).



Vérifiez que le galet supérieur soit bien dans l'alignement du pignon grâce à la mise en place des entretoises.

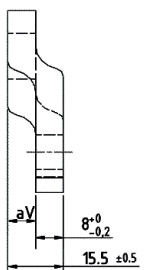
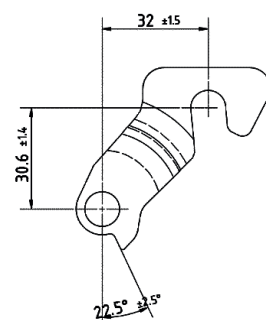
### NOTE



Pour faciliter la pose de la chaîne, vous pouvez détendre le ressort du tendeur en le sortant de son point de fixation A.

### ATTENTION

Si le cadre est équipé d'une fixation de dérailleur au standard Direct-Mount, il faudra alors utiliser le tendeur Rohloff -10/-15. Dans ce cas, la butée devra être fixée en position 'B'.



Rohloff Kettenspanner Kompatibilität Klemmbreite/Schaltauge mit SPEEDHUB 500/14

	Klemmbreite 135/170		Klemmbreite 142/177		Klemmbreite 148		Klemmbreite 190/197	
	Schaltauge Dicke min 7mm	Schaltauge Direct Mount Dicke 8mm	Schaltauge Dicke min 7mm	Schaltauge Direct Mount Dicke 8mm	Schaltauge Dicke min 7mm	Schaltauge Direct Mount Dicke 8mm	Schaltauge Dicke min 7mm	Schaltauge Direct Mount Dicke 8mm
<b>Kettenspanner standard, Art.8250</b>	51-59 (135) 68-76 (170)	60 (135) 77 (170)	51-59 (142) 68-76 (177)	60 (142) 77 (177)	54-62	63	78-86	87
<b>Kettenspanner -10 Art.8250-10</b>	41-49 (135) 58-66 (170)	50-58 (135) 67-75 (170)	41-49 (142) 58-66 (177)	50-58 (142) 67-75 (177)	44-52	53-61	68-76	77-85
<b>Kettenspanner -15 Art.8250-15</b>	36-44 (135) 53-61 (170)	45-53 (135) 62-70 (170)	36-44 (142) 53-61 (177)	45-53 (142) 62-70 (177)	39-47	48-56	63-71	72-80

3mm Überdeckung zwischen oberem Anschlagstift und Schaltauge beachten

15\_10\_2021

Frame spacing/derailleur hanger thickness with Rohloff SPEEDHUB 500/14 Chain Tensioner

Data shown in "mm".

	Frame spacing 135/170		Frame spacing 142/177		Frame spacing 148		Frame spacing 190/197	
	Derailleur Hanger Thickness min 7mm	Derailleur Hanger Direct Mount Thickness 8mm	Derailleur Hanger Thickness min 7mm	Derailleur Hanger Direct Mount Thickness 8mm	Derailleur Hanger Thickness min 7mm	Derailleur Hanger Direct Mount Thickness 8mm	Derailleur Hanger Thickness min 7mm	Derailleur Hanger Direct Mount Thickness 8mm
<b>Chain Tensioner standard, #8250</b>	51-59 (135) 68-76 (170)	60 (135) 77 (170)	51-59 (142) 68-76 (177)	60 (142) 77 (177)	54-62	63	78-86	87
<b>Chain Tensioner -10 #8250-10</b>	41-49 (135) 58-66 (170)	50-58 (135) 67-75 (170)	41-49 (142) 58-66 (177)	50-58 (142) 67-75 (177)	44-52	53-61	68-76	77-85
<b>Chain Tensioner -15 #8250-15</b>	36-44 (135) 53-61 (170)	45-53 (135) 62-70 (170)	36-44 (142) 53-61 (177)	45-53 (142) 62-70 (177)	39-47	48-56	63-71	72-80

Ensure a min. 3mm contact area is present between bedstop pin and derailleur hanger.

15\_10\_2021